



**FAUNE SOUTERRAINE DU VAR :**  
**« Aven de la Souche » N° 1044001**

Inventaire bibliographie de la biospéologie de la cavité : « Aven de la Souche » N° 1044001  
Commune de Comps sur Artuby – massif de Canjuers - Var

\*\*\*\*

Observation réalisée par Marc Curti en avril 1981

Bibliographie :

Dans « Bulletin mensuel de la Société Linnéenne de Lyon n°4 » avril 1981 p.128 par Marc Curti

**Duvalius voraginis johnnyi, n.ssp.**

Type : Aven de la Souche, commune de Comps (Var). Cet aven est situé sur le plateau du bois Duou, à l'intérieur de l'enceinte militaire de Canjuers ; sans l'aide d'un guide, l'ouverture de ce gouffre en plein maquis est pratiquement introuvable.

Longueur : 5,1 et 5,2 mm ; rougeâtre clair ; tête volumineuse aux tempes fortement convexes et aux sillons frontaux profonds.

Holotype et Allotype : leg. CURTI in collection personnelle.

Espèce dédiée à mon frère Jean — surnommé Johnny —, compagnon fidèle de ma quête et à qui incombent bien souvent les tâches ingrates.

Faune cavernicole

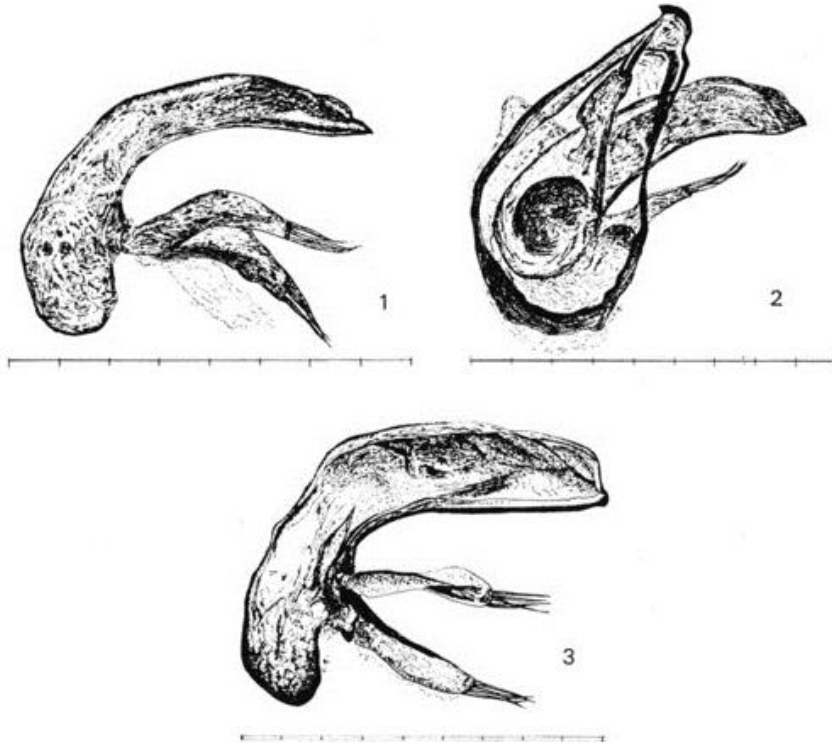
- Insectes
  - Coléoptères
    - Carabidae
      - Trechinae
        - Duvalius voraginis johnnyi

Voir détail page 2



Pronotum arqué, légèrement sinué à la base ; angles postérieurs en épines saillantes ; disque aplani ; sillon médian peu profond aux bords non ridés ; surface pronotale totalement lisse.

Elytres aux épaules courbes, très amples, largement « dépressionnées » et microréticulées à la base mais incurvées au centre ; stries élytrales à peine indiquées, à ponctuation très fine.



1. Organe copulateur du *Duvalius raffaldii*. — 2. Organe copulateur du *Duvalius raffaldii*, face dorsale avec segment génital, urite IX. — 3. Organe copulateur du *Duvalius johnnyi*. (Echelle : 1 division = 1/10 de mm).

La partie antérieure du pronotum de la femelle, très large, donne à celui-ci son aspect cordiforme ; chez celle-ci, les stries élytrales sont visibles et finement ponctuées.

Organe copulateur coudé en équerre ; apex très court et aplati. Les caractéristiques de cet organe copulateur rendent donc possible une identification précise du *Duvalius voraginis johnnyi* par rapport, tant au *Duvalius voraginis boissyi* Bonadona qu'au *Duvalius voraginis impar* Bonadona, à l'apex long et à l'organe copulateur nettement moins épais et moins coudé.

Bien que voisin du *Duvalius voraginis boissyi* Bonadona, le *Duvalius voraginis johnnyi* s'en distingue encore par sa plus grande taille, sa tête plus volumineuse, son pronotum moins sinué et ses élytres plus amples.

BULLETIN DE LA SOCIÉTÉ LINNÉENNE DE LYON, 50<sup>e</sup> année, n° 4, avril 1981.